

BK足場部材強度試験

— 新潟県工業技術総合研究所にて強度試験を実施 —



1-1. 緊結部付支柱 緊結部の強度試験

試験品名	強度 (kN)	認定基準による最小値
TB-SA	18.17	9.00kN以上

2-1. 緊結部付布材 緊結部及びその取付け部の強度試験

試験品名	強度 (kN)	認定基準による最小値
TB-M18 (φ34.0)	10.23以上	9.00kN以上
TB-N18 (φ42.7)	10.81以上	

3-1. 緊結部付床材布わく たわみ及び曲げ試験

試験品名	荷重0.94kN時のたわみ(mm)	強度 (kN)	認定基準による最小値
TB-2418	4.63	3.07	鉛直たわみ11mm以下 (0.94kN) 強度2.36kN以上

試験品名	荷重1.56kN時のたわみ(mm)	強度 (kN)	認定基準による最小値
TB-4018	8.29	4.37	鉛直たわみ11mm以下 (1.56kN) 強度3.92kN以上

4-1. 緊結部付ブラケット 水平材の中央部に積載した場合の強度試験


試験品名	強度 (kN)	認定基準による最小値
TB-B60	30.07	強度27.0kN以上

5. ねじ管式ジャッキ型ベース金具 ねじ部の圧縮試験

試験品名	強度 (kN)	認定基準による最小値
TB-JB6 ①	56.75以上	強度40.0kN以上
TB-JB6 ②	63.92以上	

生産物賠償責任保険

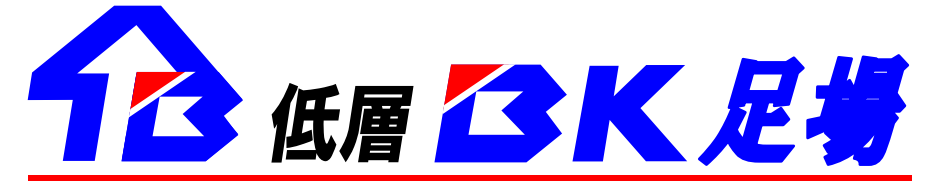
対人	1名	1億円
	1事故	5億円
対物	1事故	2,000万円

発売元  株式会社 **東京BK足場**

本社 〒274-0816 千葉県船橋市芝山2-14-11
Tel 047-464-5060 Fax 047-461-1755

東北営業部 TEL 022-386-2204
北関東営業部 TEL 049-287-7571
西関東営業部 TEL 0466-48-5552

住宅専用の超軽量クサビ



- ☆足場作業者の重労働の解放と過積載のリスクを軽減
- ☆表面処理は強力Jコートゴールドメッキ仕上げ
- ☆踏板は一体成型によるフォーミング・エキスパンドメタル
- ☆認定基準強度をクリアー

ストロンジンク-Jコート

BK足場は、表面処理にストロンジンク-Jコートを採用、部材の軽量化をはかりました。
 (亜鉛+鉄合金電気メッキに有色クロメート処理+Jコートの皮膜処理)
 パイプ内部に電極を設け、メッキを施してあります。
 (塩水噴霧試験2,800時間に耐える防錆性能)

支柱 高張力鋼：スーパー700の採用により超軽量化

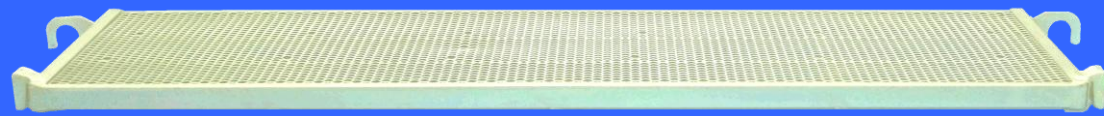
高張力鋼の使用により軽量化+メッキによる軽量=26%の軽量化



記号	BK足場	従来品	材料性能	BK足場	従来品
TB-SA (L3800)	10.0 kg (-29%)	14.0 kg	引張り強度	STK700	STK500
TB-SC (L1900)	5.2 kg (-27%)	7.1 kg	最大曲げ強さ	700N/mm ²	500N/mm ²
TB-SDG (L1095)	3.3 kg (-28%)	4.6 kg		728kg	564kg

踏板 新開発：フォーミングエキスパンド

外側フレームとエキスパンドメタルを一体化したフォーミングエキスパンドメタル、軽さと丈夫さを実現



溶接は最先端の自動溶接

記号	BK足場	従来品
TB-F4018	11.4 kg (-10%)	12.7 kg
TB-F2418	7.8 kg (-15%)	9.1 kg

布材



記号	BK足場	従来品
TB-42N18	3.2 kg (-20%)	4.0 kg
TB-34N18	2.5 kg	

一体化クサビ

クサビとたたき部分を一体化し部材をいためず、作業時間を短縮

ブラケット



ハンマースペースを大きく取り
解体作業性を向上

記号	BK足場	従来品
TB-B60	2.1 kg (-25%)	2.8 kg
TB-B45	1.6 kg (-20%)	2.0 kg
TB-B35	1.4 kg (-22%)	1.8 kg

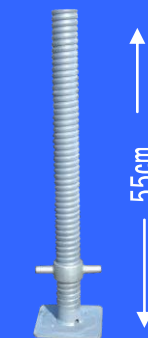
敷盤



プラスチック製で軽量化
コーナーや塀ぎわに対応
24cm×24cm

BK足場	従来品
0.45 kg (-44%)	0.8 kg

根入れジャッキベース



根ぐい



打込み棒

根ぐい専用
打込み棒

180cm

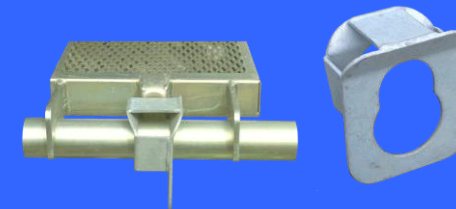
BK足場	従来品
2.0 kg (-13%)	2.3 kg

筋かい



下部は抜け防止構造

ダルマ（踏板緊結金具）

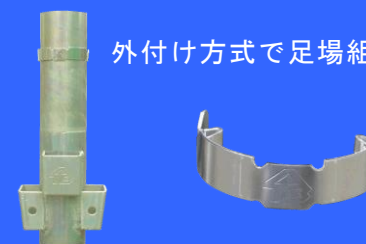


ダンダン（昇降階段）

組立式で階段幅を自由に選択

使用踏板サイズ	
TB-F2412	(120cm)
TB-F2409	(90cm)
TB-F2406	(60cm)
TB-F20045	(45cm)
TB-F15035	(35cm)

自動ロックピン



外付け方式で足場組立後にも装着可能

※ ご使用上の注意

BK足場は3階建住宅までの低層住宅用足場です。